

# Doppelhausanlage in Peterskirchen!

Wir errichten in Peterskirchen ein Doppelhaus mit Carport

Wohnfläche 112m<sup>2</sup>, Grundstücksfläche ca. 500m<sup>2</sup>

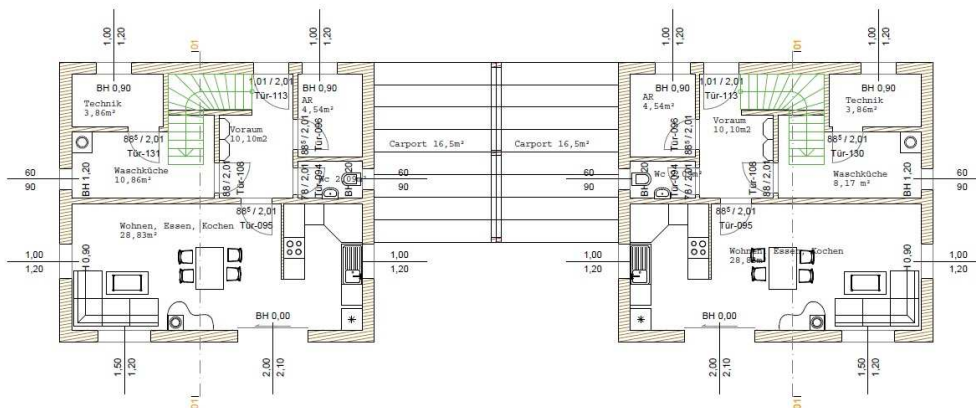
Bauweise: Holzriegelbau

Heizung mit Luftwärmepumpe



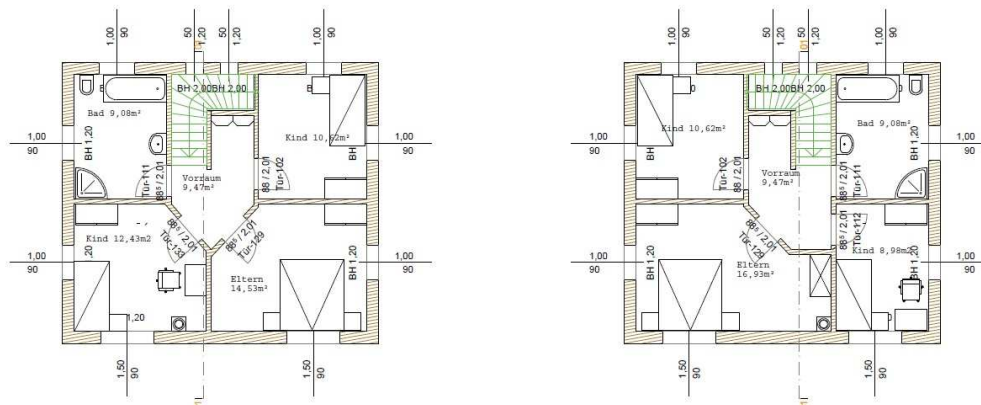
Erdgeschoss 60,28m<sup>2</sup>

Erdgeschoss 60,28m<sup>2</sup>



Obergeschoss 55,08m<sup>2</sup>

Obergeschoss 55,08m<sup>2</sup>



Infos: Jetzinger Holzbau

4743 Peterskirchen 78

0650/7612517

info@bauleistung.net

www.holz.bauleistung.net

**179.000 Euro Belagsfertig inkl. Grundstück und Bodenplatte**

# Leistungsbeschreibung:

Fundamentplatte nach Statischen Erfordernis ( gegen Aufpreis auch Keller möglich)

## Außenwände:

Holzständerwand 34 cm **U-Wert 0,15 W/m²K**

Aufbau: Von Außen nach Innen: Putz, Vollwärmeschutz 12cm, OSB 15mm, Riegelwand 16cm  
Gedämmt, Dampfbremse, Installationsebene 3cm, Rigips 15 mm fertig verspachtelt

## Innenwände:

Tragende Innenwand: 14 cm Riegelwand gedämmt, einseitig beplankt mit 15 mm OSB-Platte und 1,25 cm Rigips fertig verspachtelt.

## Erdgeschossdecke:

Rigips GFK fertig verspachtelt, Sparschalung 2cm , Dampfsperre, Massivholzbalken 10x24 cm, Dämmung 24 cm, Rauschalung 3cm

## Dachstuhl:

Dachgeschoss inkl. Zangendecke; Vollschalung und diffusionsoffene Dachauflegebahn, bei nicht ausgebautem Dachboden inkl. Unterspannbahn; alle von außen sichtbaren Teile des Dachstuhles gehobelt.

## Spenglerarbeiten:

Sämtliche Spenglerarbeiten (Regenrinnen, Fallrohre, Verblechungen usw.) Verzinkt Beschichtet

## Dachdeckerarbeiten

Bauder Thermofol Weiss

## Treppe EG/OG:

Holztreppe mit V100 für Fliesenfertige Oberfläche

## Kamin:

Einzügiger, hinterlüfteter Fertigteilkamin mit glasierten Keramikrohren und grundverputzter Leichtbeton-Ummantelung (malerfertige Oberfläche), inkl. Putztüren, Rauchrohranschluss, Kondensatsammler mit Ablaufrohr, Zuluftgitter und Nirosta-Abdeckhaube

## Nicht tragende Innenwände:

Trennwände 8cm Riegelkonstruktion gedämmt mit Rigips 1,25mm beidseitig beplankt und fertig verspachtelt.

## Elektroleerdosen, Heizungs- und Sanitäraussparungen

in allen Wänden und Deckenelementen

## Fenster, Außentüren:

Fenster (Kunststoff, weiß), Wärmeschutzverglasung (U=0,9 W/m²K). Haustüren (Kunststoff, weiß)

## Dachgeschossausbau:

Rigips GKF 15mm fertig verspachtelt der Dachschrägen und Zangendeckenunterseite, inkl. Dampfbremse und einer Dämmung 26cm zwischen den Sparren bzw. Deckenzangen.

## Fußbodenaufbau:

Zementestrich 6 cm mit belagsfertiger Oberfläche, inkl. Folie, Dampfsperre, Beschüttung, Wärme- und Trittschaldämmung

## Außenfensterbänke:

in pulverbeschichtetem Aluminium (Standardfarbe nach Wahl), inkl. Seitenabschluss

Innenfensterbänke:

Kunstmarmor oder Werzalith, Standardfarben nach Wahl

Innenwände:

verspachtelt, malerfertige Oberfläche

Fassadendeckputz:

Diffusionsoffener Silikat-Edelputz (Körnung 2mm, Standardfarbe nach Wahl), auf allen Außenwandflächen

Heizungsinstallation:

Heizung mit Luftwärmepumpe

Sanitärinstallation:

Sanitärinstallation ab Aussenkante Fundamentplatte, inkl. Hauptwasser-Grundinstallation, Hauptwasser-Steigsträngen, Abwasser-Fallsträngen, Sanitäranschlüssen (Kaltwasser-Versorgungsleitung ab Wasseruhrbügel und Abwasser-Entsorgungsleitung ab Gebäudeaussenkante bauseits)

Elektroinstallation:

Ab Aussenkante Fundamentplatte bzw. Hausanschlussicherung, inkl. Erdung und Potentialausgleich, Hauptverteiler, Starkstrominstallation mit Schaltern und Steckdosen, Klingelanlage, sowie Leerrohrauslässern für Telefon und TV

Aussenanlage:

Zufahrt und Zugänge Geschottert

Carport:

Carport Gerippe montiert inkl. Fasenschalung 19mm auf Sparren montiert, Dachrinnen Verzinkt Beschichtet mit Dacheindeckung Bauder Thermofol

## Förderung durch das Land Oö:

**Die Oberösterreichische Landesbank Aktiengesellschaft gewährt nach Prüfung durch das Land Oberösterreich ein Hypothekendarlehen mit einer Laufzeit von 30 Jahren, welches mit Zinsenzuschüssen des Landes gefördert wird.**

**Eigenheime**

<b>Niedrigenergiehaus</b>	<b>48.000 Euro</b>
---------------------------	--------------------

**Das geförderte Hypothekendarlehen erhöht sich um 10.000 Euro für jedes Kind, das zum Zeitpunkt der Antragstellung mit Hauptwohnsitz im gemeinsamen Haushalt des Förderungswerbers lebt, wenn der/die Grundeigentümer/in oder der/die Ehegatte/in für das Kind Familienbeihilfe bezieht**